

Patch panel, Category 3, 25xRJ45/u

P/N: T-3529

Cat. 3

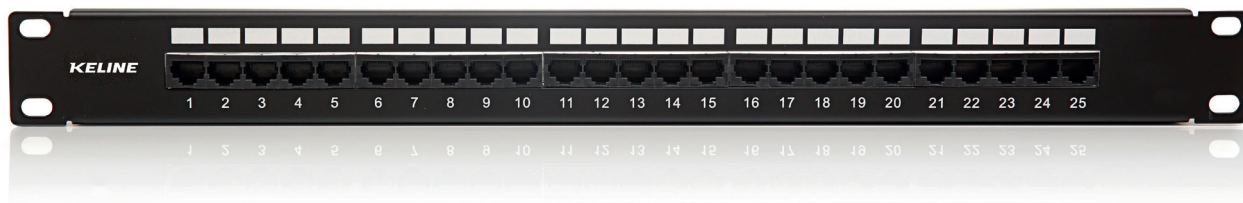
16
MHz

Vlastnosti

- konektorovací blok LSA
- rýchlá a jednoduchá montáž s použitím Krone® narážacieho nástroja
- slúži na pripojenie hlasových služieb z chrbticových telefónnych rozvodov do štruktúrovanej kabeláže
- umožňuje prenos všetkých analógových a digitálnych hlasových protokolov okrem IP telefónie
- zaručuje šírku prenosového pásma 16 MHz
- sťahovacie pásky na uchytenie káblov (25 ks)
- určený pre montáž do 19" rozvádzačov
- integrovaný zadný káblový manažment

Použitie

- primár (kampus), sekundár (vertikálna kabeláž)
- IEEE 802.3: 10BASE-T
- ISDN



Konštrukcia

Výška	1U (44,5 mm)
Šírka	19" (482,6 mm)
Hĺbka (vrátane káblového manažmentu)	133 mm
Materiál	oceľ
Farba	čierna RAL 9005
Povrch	štruktúrovaný, matný

Mechanické vlastnosti

Vhodný pre káble s plným jadrom	od 0,41 do 0,64 mm (od AWG 26 do AWG 22)
Cykly zapojenie / rozpojenie RJ45	min. 750
IDC reterminácia	min. 25
Materiál kontaktov	pozlátená fosfor-bronzová zliatina
Materiál IDC kontaktov	poniklovaná fosfor-bronzová zliatina

Elektrické vlastnosti

Prúdové zaťaženie	1,5 A max
Izolačný odpor	500 M Ω max
Elektrická pevnosť	750 V AC, 60 Hz 1 min
Kontaktný odpor	20 m Ω max